



藝文大觀社區招標資料清冊

工程名稱：監視系統設備增設暨汰換工程

- 一、 標封-----1 頁(第 1 頁)
- 二、 證件封-----1 頁(第 2 頁)
- 三、 投標須知-----1 頁(第 3 頁)
- 四、 監視系統設備增設汰換工程投標單及
工程報價單
-----2 頁(第 4~5 頁)
- 五、 工程平面配置圖-----3 頁(第 6~8 頁)
- 六、 工程施工規範-----4 頁(第 9~12 頁)
- 七、 工程合約書-----2 頁(第 13~14 頁)

標

封

3. 標單（工程報價單及投標單）

2. 押標金（新台幣參萬元）

內附 1. 證件封

工程名稱：藝文大觀社區監視系統設備增設暨汰換工

廠商名稱：

3. 公司執照

2. 營利事業登記證

檢附文件：1. 最近一期繳稅單

工程名稱：藝文大觀社區監視系統設備增設暨汰換工程

證 件 封

廠商名稱：



藝文大觀社區社區監視系統設備增設暨汰換工程投標須知

- 一、 標案內容：藝文大觀社區監視系統設備增設暨汰換工程
- 二、 押標金：參萬元(現金)。
未得標廠商於開標後當場退還，廠商得標後未如期辦理簽約或申報開工者，同意業主沒收押標金。
- 三、 廠商得標後三日內簽定合約，合約簽定後七日內開工。
- 四、 施工期限：開工後二十工作天(不含雨天以及例假日)。逾期每日罰款千分之五，最高罰款為工程總價 20%。
- 五、 得標廠商應自行負責員工(施作人員)施工安全，並完成勤前教育訓練，若因個人因素造成公共安全事故，概與社區無涉。
- 六、 保固及保固金：工程保固壹年，完工驗收後開立工程總價百分之五金額支票保固金，壹年後無息領回。
- 七、 本工程為總價承包(包含營業稅)。
- 八、 本工程保險均已內含總價內。
- 九、 本工程於星期六、日及例假日不得施工。
- 十、 付款辦法：
 1. 第一期款：合約簽訂完成後付款 20%。
 2. 第二期款：主機全部安裝完成付款 30%。
 3. 第三期款：全部完工驗收前 付款 40%。
 4. 第四期款：驗收完成 付款 10%。
 5. 前項款項於乙方請款時須檢附相關施工照片、相關文件，以及指定帳戶。甲方於收到乙方文件後 10 日內付款，乙方若文件不齊備或工程有缺失，經通知未改善者，甲方得拒絕付款或減價付款，乙方不得異議。
- 十一、 投標時應檢附文件：
 1. 最近一期繳稅單
 2. 營利事業登記證
 3. 公司執照



藝文大觀社區

監視系統設備增設暨汰換工程報價單

客戶名稱：

報價日期：

地址：

有效期限：

聯絡人：

電話：

行動電話：

傳真：

產品規格說明	數量	單位	單價	總價	備註
16路多工監視器主機	7	台			參考廠商：昇銳
700條可調焦高解析車牌專用機	2	支			
700條高解25米紅外線攝影機	19	支			
700條高解45米紅外線攝影機	15	支			
訊號線/電源線/五金另料	1	式			
佈線/安裝/測試工資	1	式			
附註：1. 所有設備均採用台灣製造。					
2. 電源線、訊號線均須以配管或線槽配置，電線不可外露。					
3. 以上所有報價均含稅金。					
合計			NT\$		-



藝文大觀社區廠商投標標單



標名	的稱	藝文大觀社區監視系統設備增設暨汰換工程	
標總	價價	新台幣	元整

投標廠商： 印

負責人： 印

(本標單須填寫廠商名稱、負責人姓名及加蓋公司、負責人章，否則無效。)

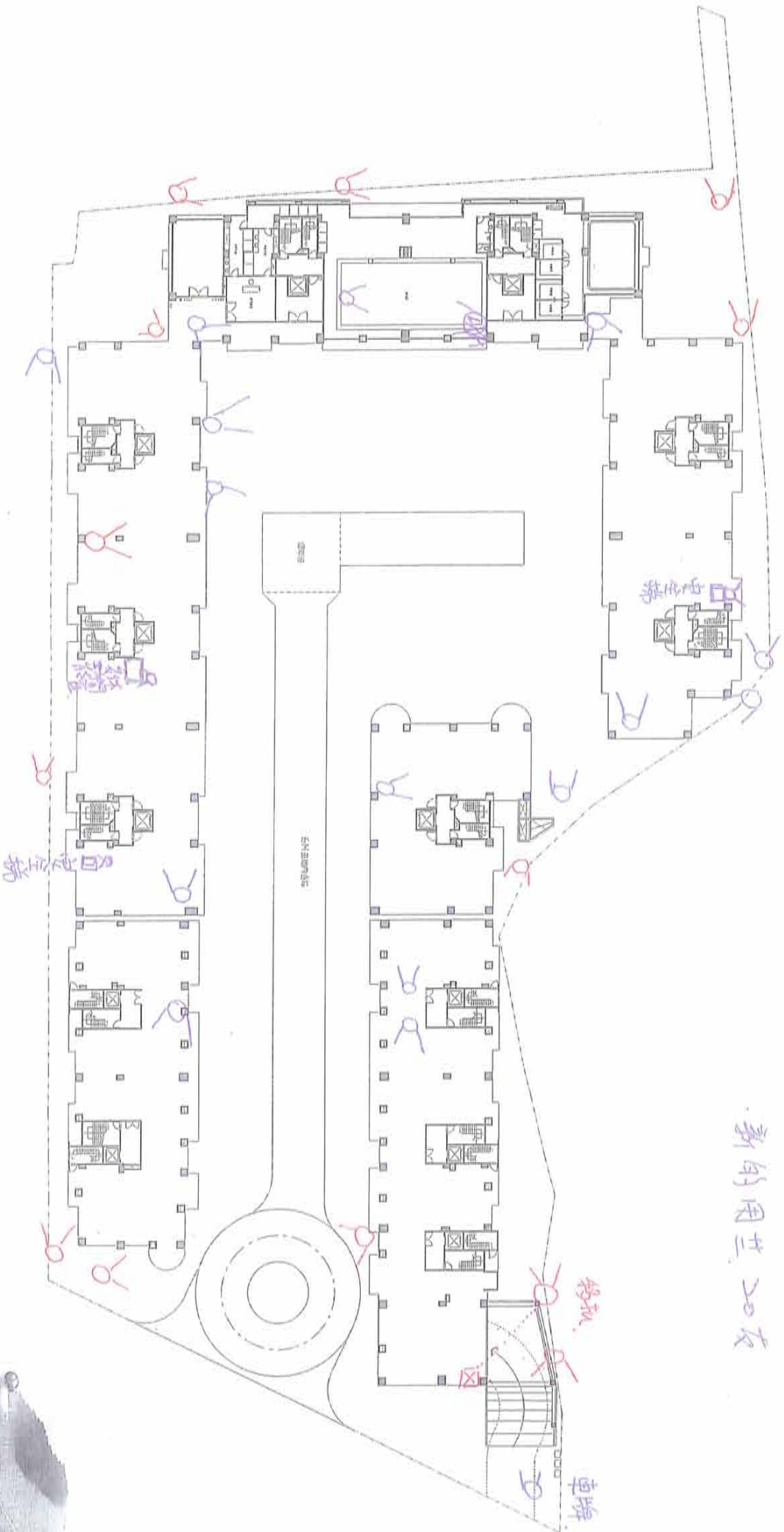
1. 本採購以合於招標文件規定，且在底價以內之最低價為得標廠商。
2. 如合於招標文件規定之投標廠商均超過底價時，由最低標廠商優先減價一次。
3. 優先減價結果仍超過底價時，得由所有合於招標文件規定之投標廠商重新比減價格，比減價格不得逾三次。

優先減價	新台幣	元整	(廠商蓋章)
第一次減價	新台幣	元整	(廠商蓋章)
第二次減價	新台幣	元整	(廠商蓋章)

備註：1. 以上報價均為連工帶料。

2. 開標結果，投標廠商之最低標價超過底價時，將當場進行比減價程序。屆時，投標廠商未到場、未帶公司章與負責人章或委託書委託授權人員印章者，視同放棄。

1樓 全區平面配置參考圖

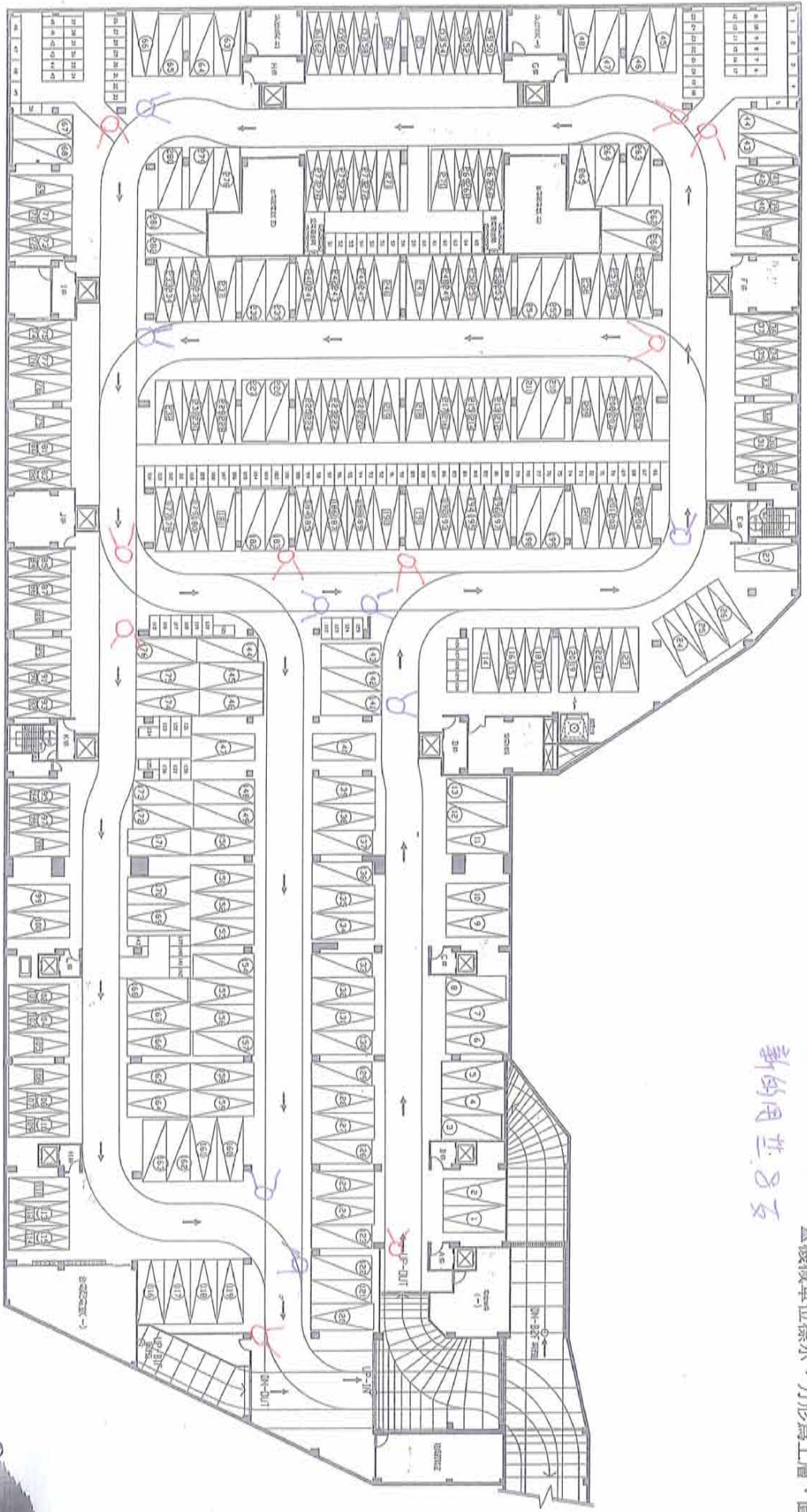


舊的用紅
 新的用藍
 △本圖僅供參考，你現場實際完工現況為準。

換環境，也換一種生活。
 Change environment and then change lifestyle.

大觀
 與你無盡入道齊享人生

地下1層 全區平面配置參考圖



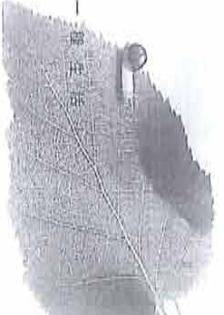
舊的用紅
新的用藍

▲機械單位標示·方形為上層·圓形為下層

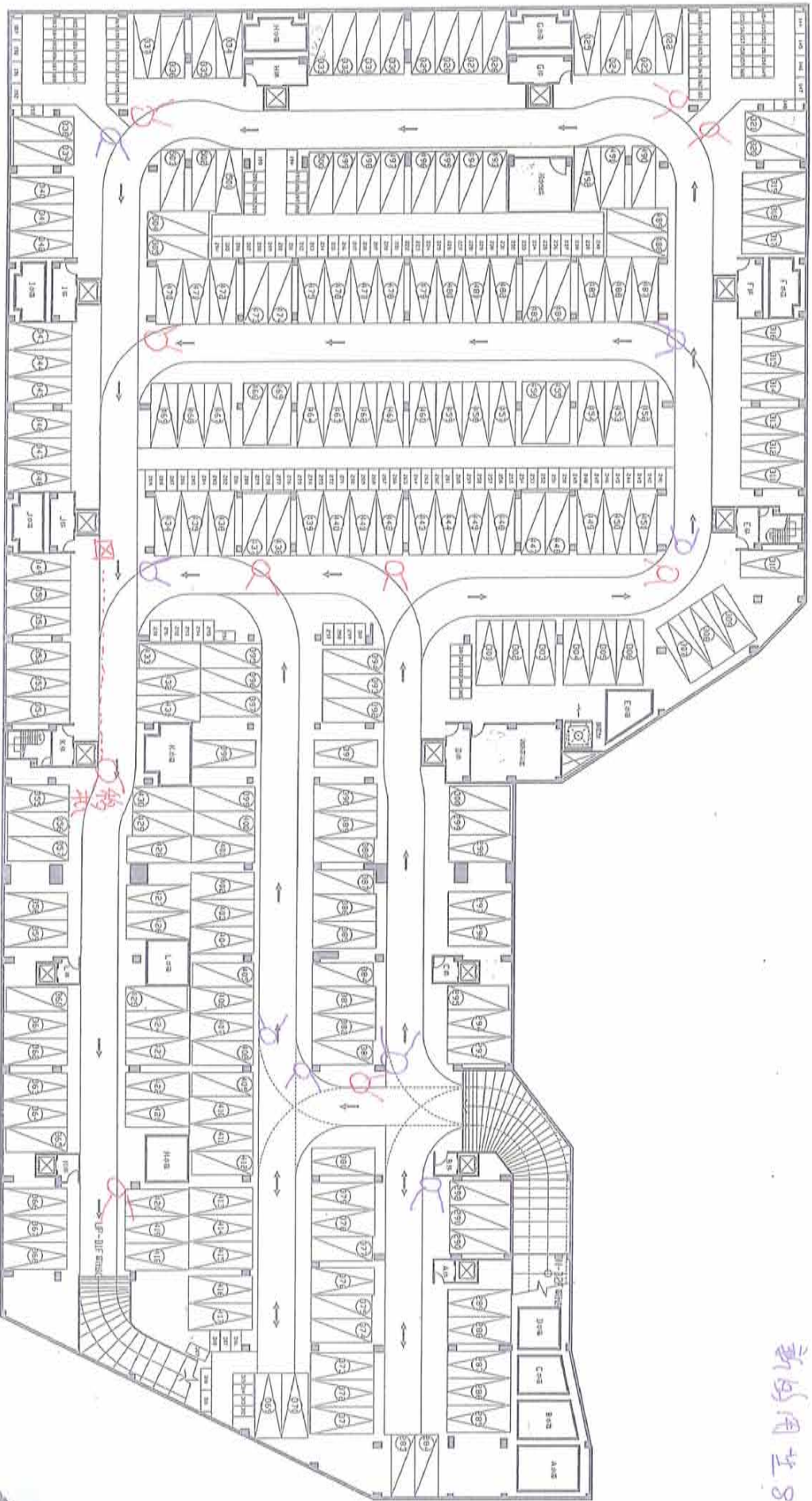
▲本圖面僅供參考·依現場實際完工現況為準。

Change environment and then change lifestyle.

換環境·也換一層生活



地下2層 全區平面配置參考圖



▲本圖面僅供參考，依現場實際完工現況為準。

舊的用途
新的用途8友

大觀
與5年區區人建創好人生

換環境，也換一種生活。
Change environment and then change lifestyle.

